

## PIATTAFORMA PESA ASSALI

Piattaforma pesa veicoli  
facilmente trasportabile ed  
installabile grazie alle ridotte  
dimensioni ed al peso contenuto.

### CARATTERISTICHE

Progettata e costruita con  
materiali di elevata qualità  
rappresenta una efficiente  
soluzione in alternativa alle  
classiche pese a ponte.

Temperatura di esercizio :  
Da -15°C a +45° C

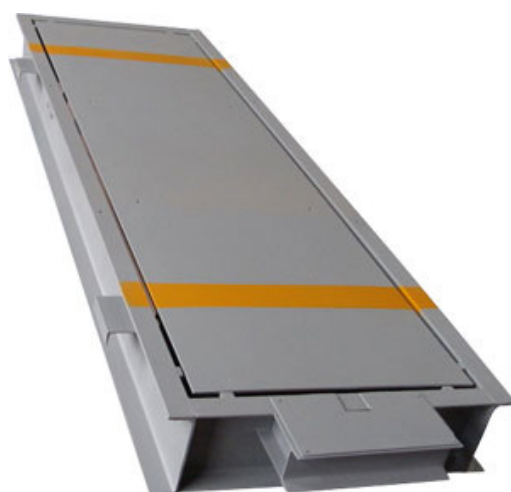
### VANTAGGI

Montaggio a filo del piano  
stradale con oneri relativi alle  
opere murarie estremamente  
contenuti.

Facilmente smontabile e  
reinstallabile.

Vasta gamma di indicatori di  
peso collegabili, con  
funzionamento a batteria, per  
facile utilizzo anche in assenza di  
alimentazione elettrica.

# PIATTAFORMA PESA ASSALI



- **Dimensioni**  
3.000 x 1.000 mm.
- **Portata utile : 25.000 kg**  
per ogni assale
- **Divisioni di lettura : 5/10kg**
- **Collegabile ad ogni tipo di**  
indicatore digitale

### Caratteristiche costruttive

Struttura particolarmente robusta,  
realizzata con travi portanti del profilo  
IPE, inserita in un cassero di contenimento  
& protezione, predisposto per essere  
posizionato in opera tramite nr. 4 golfari  
disposti alle estremità.

Piano di transito formato da pannelli in  
lamiera striata di elevato spessore, mm  
10+2, avvitati alla struttura portante.

Per proteggere la meccanica dalle  
componenti dinamiche, dovute alle forze  
inerziali che si originano alla partenza,  
arresto ed al passaggio dei veicoli, la  
struttura è dotata di limitatori di  
spostamento sistemati in prossimità delle  
testate della piattaforma.

### Caratteristiche elettriche

Nr. 4 celle di carico FLINTEC RC3 in  
acciaio inox - Ermeticamente sigillate  
con grado di protezione IP68 -  
Portata 7.500kg cad.  
Sovraccarico ammesso : 200%  
Max range di temperatura ammesso :  
da - 40°C a + 80°C  
Omologate OIML - Classe CIII

Ogni cella è corredata del relativo  
gruppo di oscillazione inferiore e  
superiore per garantire la perfetta  
ripartizione del carico.  
Scatola di giunzione per celle di carico  
in poliestere termo indurito, completa  
di scheda di equalizzazione.  
Grado di protezione IP67.  
Cavo metri 25 per collegamento ad  
indicatore

## NONIS srl

Piazza Mercato 52/a - 13836 Cossato - Biella  
Tel. 015 - 9842291 Fax 015 - 9842284  
info@nonisbalance.com