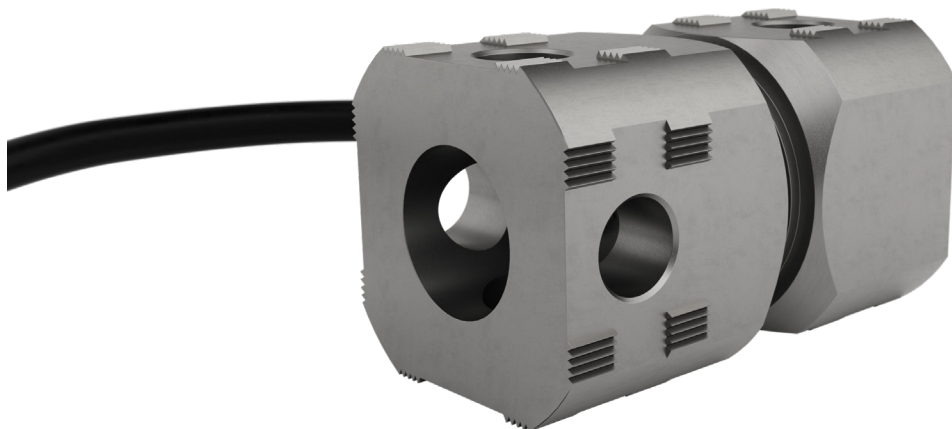


Estensimetro XT50



Descrizione del prodotto

L'XT50 è un estensimetro imbullonato in acciaio inossidabile completamente saldato caratterizzato avendo una forza di attivazione molto bassa – ideale per misurare la forza in strutture particolarmente rigide. Fornisce un segnale di uscita analogico ad alto guadagno proporzionale alla deformazione elastica della parte strutturale su cui è montato.

Non è richiesto alcun adesivo strutturale durante l'installazione.

Applicazioni

Monitoraggio del carico e delle sollecitazioni nelle parti strutturali, rilevamento del sovraccarico e stabilità controllo su costruzioni mobili e fisse e attrezzature agricole.

Caratteristiche principali

Costruzione in acciaio inossidabile

Protezione ambientale IP68 con tenuta ermetica completa

Alta risoluzione

Bassa forza di attivazione

Facile installazione del bullone, nessun adesivo richiesto

Cavo schermato

Opzioni

mV/V, da 4 a 20 mA o uscite digitali

Accessori

Carico a bordo compatibile elettronica di indicazione del momento



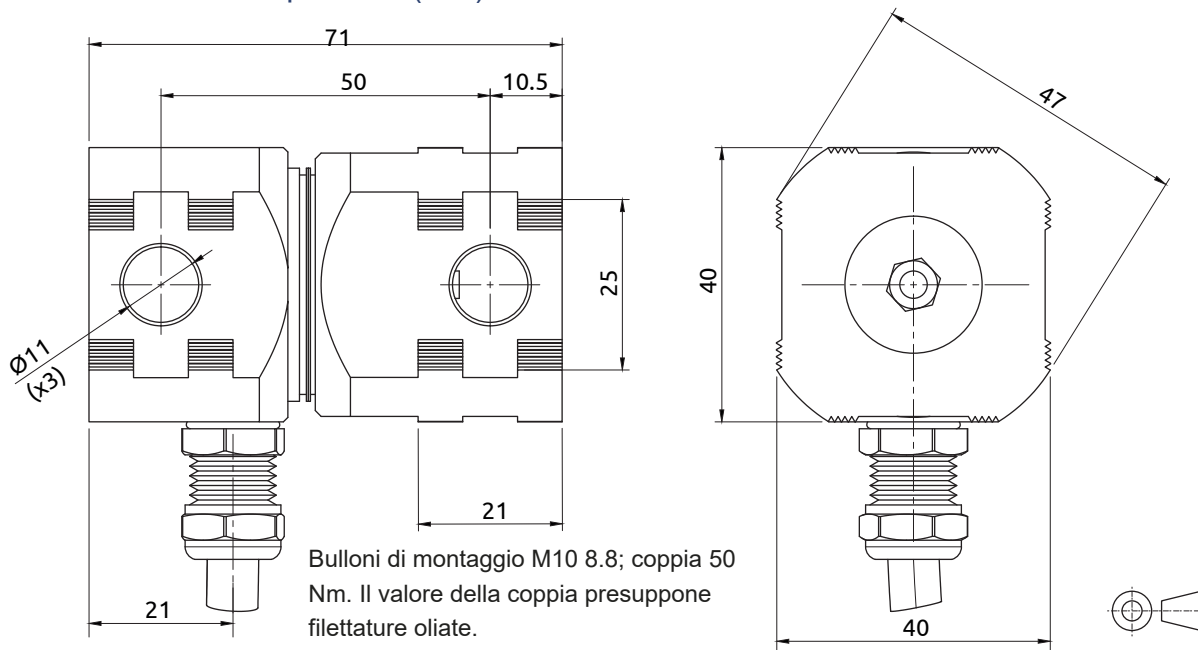
RoHS
compliant



Specifiche

Potenza nominale (RO)	mV/V	1.2 ± 10 % at strain of 500 µm/m
Saldo zero	%*RO	≤ ± 5
Tensione di eccitazione	V	5...10
Impedenza di ingresso	Ω	1,100 ± 50
Impedenza di uscita	Ω	1,000 ± 2
Resistenza di isolamento (100 V CC)	M Ω	≥ 5,000
Intervallo operativo di temperatura	°C	-30.....+70
Campo di temperatura compensato	°C	-10.....+40
Materiale del sensore	-	acciaio inossidabile 17-4 PH (1.4548)
Sigillatura	-	completa chiusura ermetica
Protezione secondo EN 60 529	-	IP68 (fino a 2 m di profondità dell'acqua)

Dimensioni del prodotto (mm)



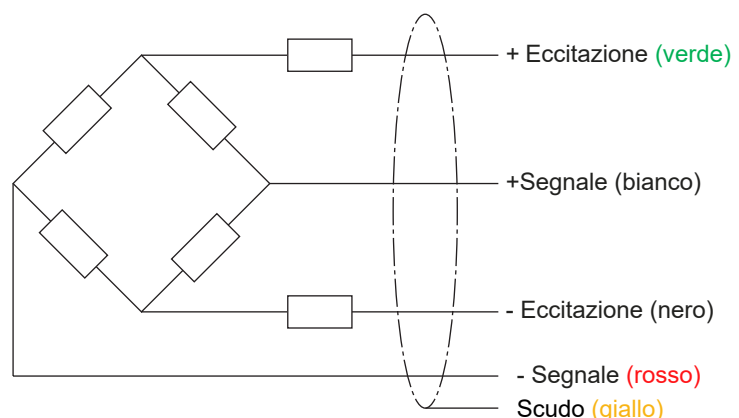
Cablaggio

L'estensimetro è dotato di un cavo schermato (a tenuta stagna) a 4 conduttori (AWG 24).

Guaina cavo standard: PVC

Lunghezza cavo standard: 3 m

Diametro cavo standard: 5,5 mm



Le specifiche e le dimensioni sono soggette a modifiche senza preavviso.