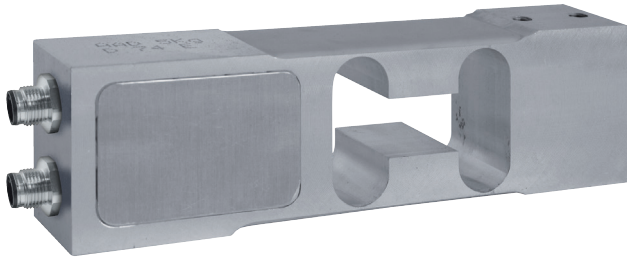
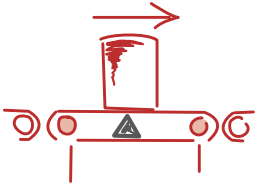
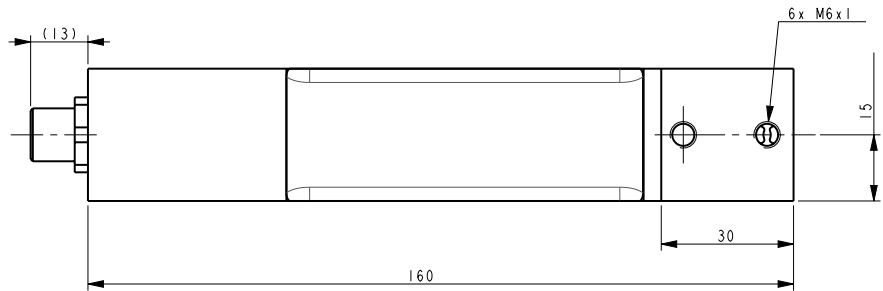
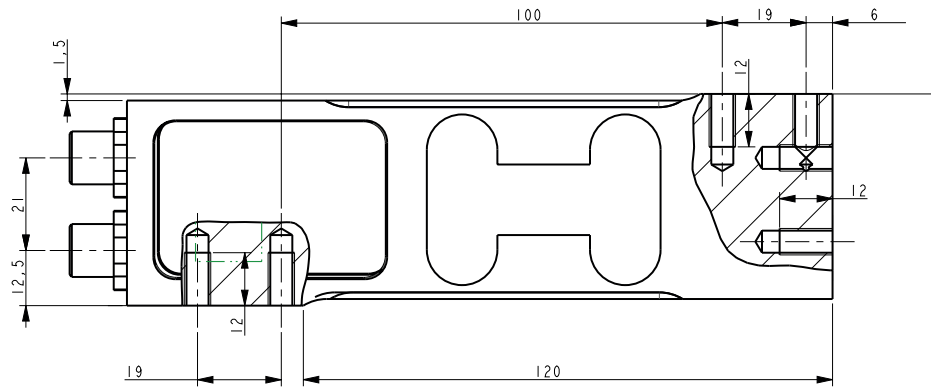
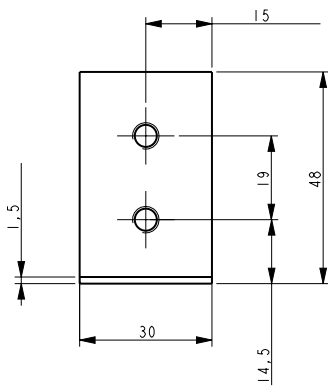


AAD-C

5kg...75kg



- Cella di carico digitale single point
- Costruzione in alluminio, livello di protezione IP65
- Cella di carico ad alta precisione dal design compatto
- Funzione: selezionatrice ponderale ad alta velocità
- 2 ingressi digitali e 4 uscite
- Porta RS485 Modbus e porta CANOpen
- Certificazione OIML R76, R51 (15kg...75kg)



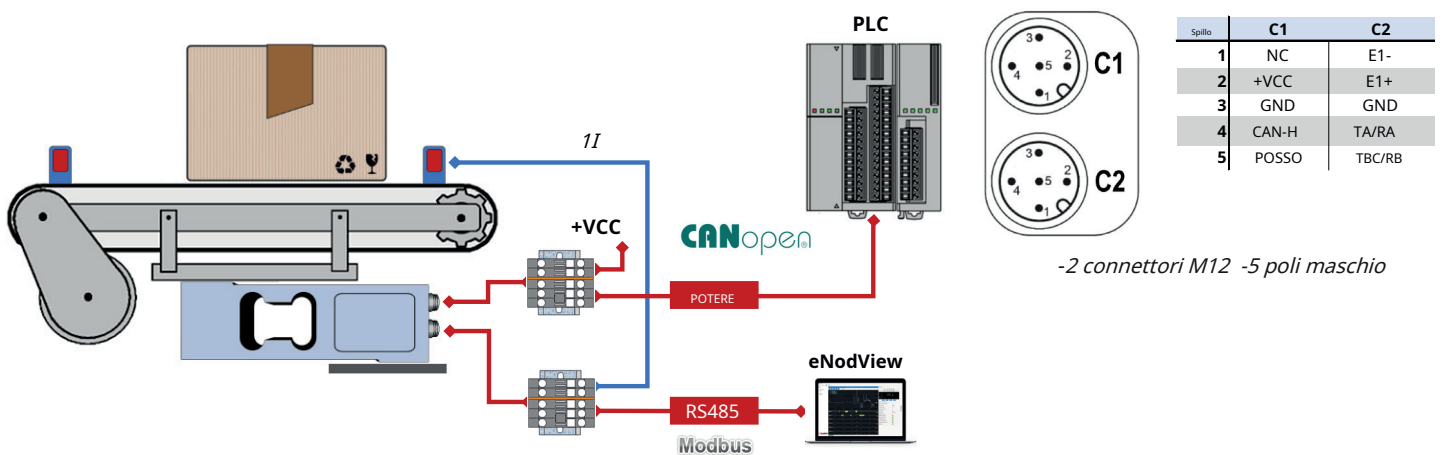
Tutte le dimensioni in mm. Dimensioni e specifiche non costituiscono alcuna responsabilità. Disegni tecnici sono disponibili su richiesta.

Presentazione

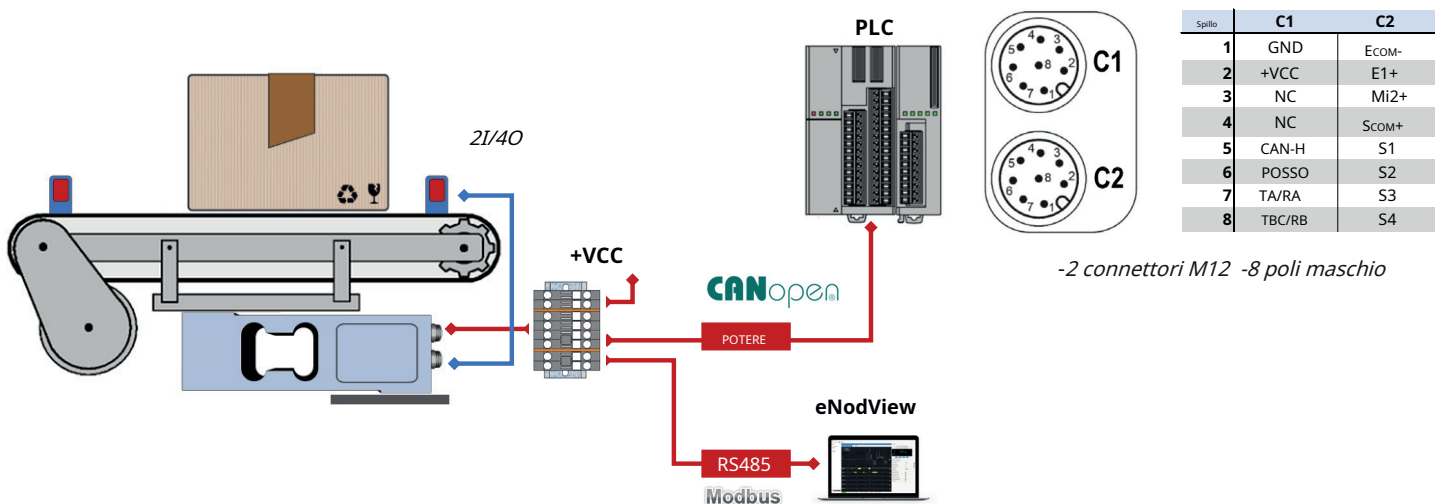
- *Cella di carico digitale ad alte prestazioni*
 - Design ottimizzato per l'uso in sistemi di controllo peso e macchine confezionatrici ad alta precisione
 - Elettronica integrata con convertitore A/D a 24 bit che consente una risoluzione fino a 500.000 punti
 - Filtri digitali dedicati all'eliminazione di vibrazioni e disturbi meccanici
 - Software per il controllo peso dinamico, la classificazione o la trasmissione di misurazioni ad alta velocità
- *Ingressi/uscite integrati per il controllo del processo*
 - 2 ingressi e 4 uscite digitali completamente configurabili (a seconda della versione del connettore)
- *Connettività PLC*
 - 1 collegamento PLC RS485 MODBUS-RTU o CANopen

Schema delle interfacce, versioni seriali

Cablaggio 11A: CAN, RS485, 1 ingresso digitale



Cablaggio 22A: CAN, RS485, 2I/4O



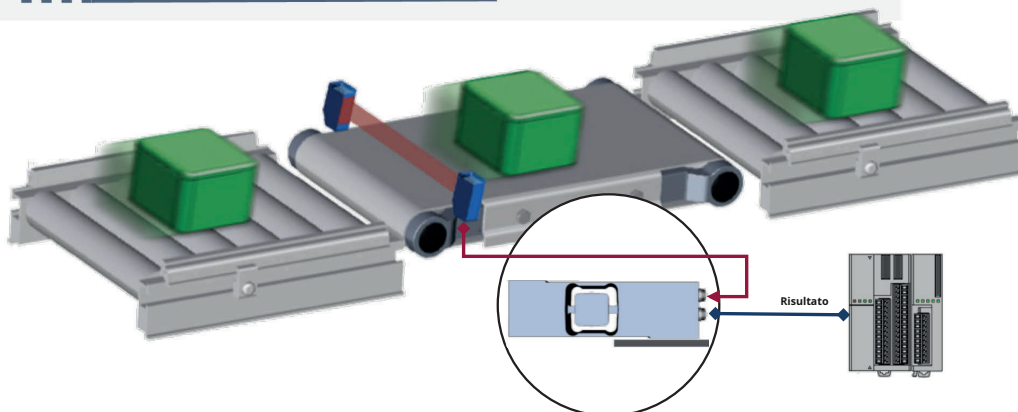
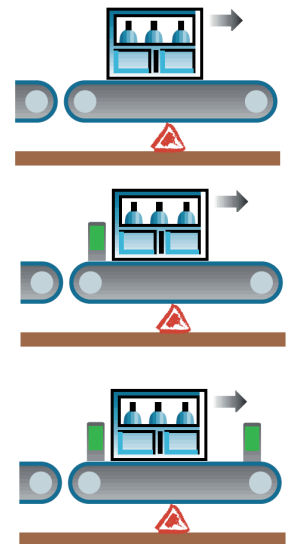
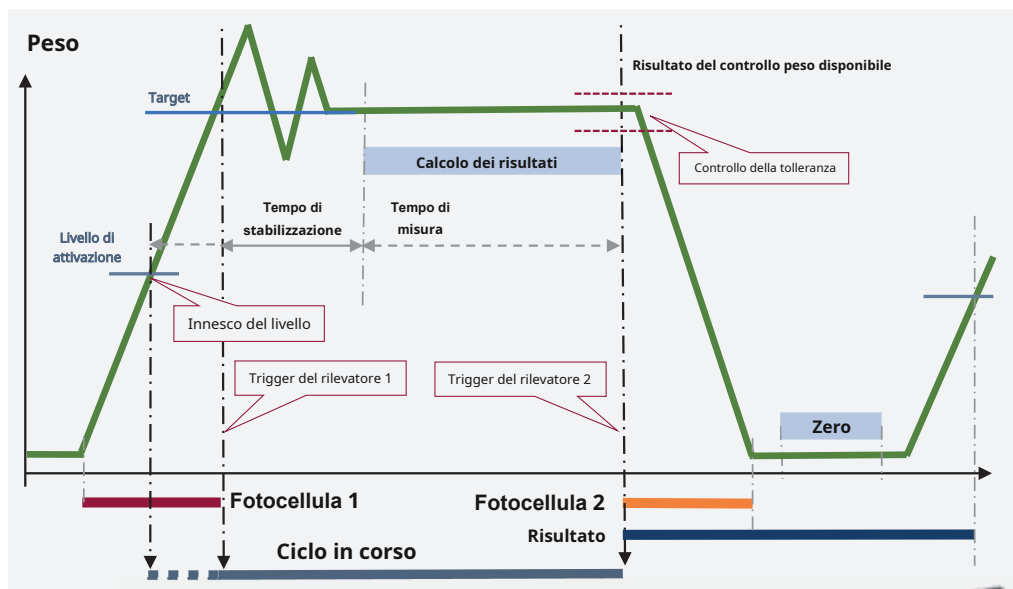
Funzionalità generali

- **Calibrazione**
 - Calibrazione di fabbrica: 500.000 punti sul valore di fondo scala nominale
 - Impostazione divisioni
 - Identificazione digitale: Marca, Modello, N° di serie, capacità, unità, dati utente
- **Elaborazione del segnale**
 - Rapporto di misurazione ad alta velocità: interno fino a 1600 Hz, trasmissione fino a 800 Hz
 - Filtro passa-basso digitale configurabile
 - Filtro Notch digitale configurabile
- **Funzioni**
 - Zero, tara, tracciamento zero, controllo stabilità

Funzionalità di controllo del peso

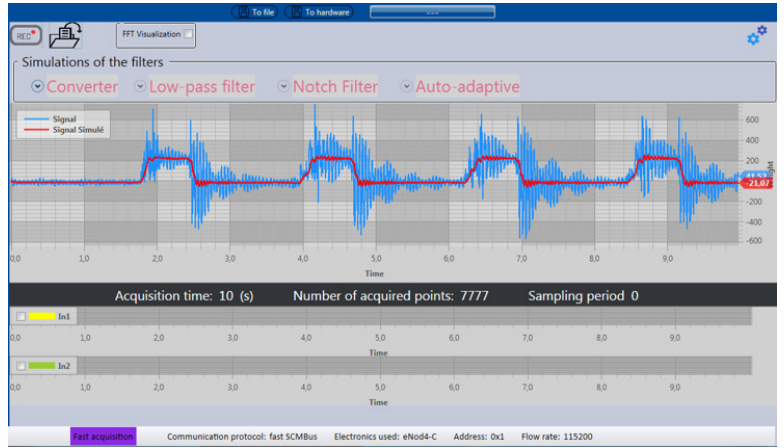
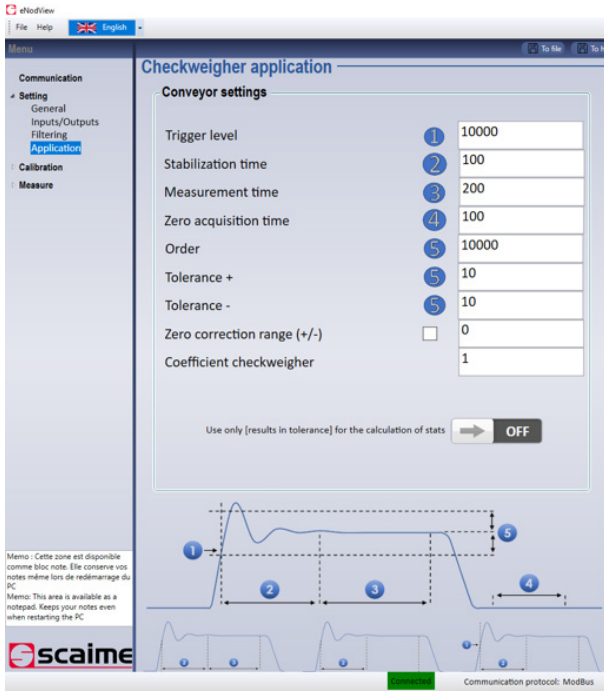
- **Controllo del processo di pesatura dinamica:**
 - Modalità operativa dedicata alla pesatura dinamica ad alta velocità (smistamento, controllo peso...)
 - Calcolo automatico del valore del peso che passa sul ricevitore del carico
 - Attivazione esterna con 1 o 2 ingressi digitali o in base al livello di peso
 - Funzioni di Zero Dinamico
 - Funzioni statistiche

Esempio di pesatura dinamica su trasportatore



eNodView software PC

- Impostazione, calibrazione e controllo
- Misurazioni, risultati e visualizzazione I/O
- Ottimizzazione dei filtri digitali mediante analisi FFT e simulazione dell'effetto dei filtri



- Simulazione dell'effetto di filtraggio digitale con il software eNodView

Riferimenti per l'ordinazione

Software applicativo	
- C	Selezionatrice ponderale
- D	Dosaggio batch, riempimento
Capienza stimata	
- 005	5 Kg
- 015	15 Kg
- 030	30 Kg
- 075	75 Kg
Legale per il commercio	
- 000	Non approvato OIML (1)
- ML3	Approvato OIML 3000d (1)
Connettività PLC	
- SC	CANOpen/RS485 Modbus-RTU
Cablaggio	
- 11A	2xM12-5p, cablaggio CAN
- 22A	2xM12-8p, cablaggio CAN

(1)000: Portata 5kg (005)

AAD						- 000
-----	--	--	--	--	--	-------

Specifiche

CARATTERISTICHE METROLOGICHE					
Capacità nominale (Cn)	5	15	30	75	kg
Errore combinato				±0,019	%Cn
Effetto della temperatura sullo zero				±0,0011	%Cn/°C
Effetto della temperatura sulla sensibilità				±0,0016	%Cn/°C
Creep error (30 min.)				±0,028	%Cn
Dimensione massima della piattaforma	500x400		600x400		mm
Versione seriale - n (OIML R76)	No	3000			D
Versione seriale - e (OIML R76)	No	1	2	5	G
Intervallo di temperatura nominale				-10...+40	°C
Intervallo di temperatura di servizio				-20...+75	°C
CARATTERISTICHE ELETTRICHE					
Alimentazione elettrica	10...28 VCC / 0,6 W				
Convertitore A/D	24 bit/4kHz				
Sensibilità nominale a Cn	500 000				punti
Range di azzeramento	±300				punti
Frequenza di lettura	6...1 600				Conv./s
GENERALE					
Limite di carico ammissibile	150				%Cn
Carico di rottura	200				%Cn
Coppia di serraggio	15			17	Nm
Livello di protezione	IP65				EN60529
Materiale					
Corpo della cella di carico	Alluminio				
Connettore	Ottone placcato al nickel				
Connesione	M12 maschio - 5 / 8 punti				
Fissaggio (vite, qualità, penetrazione)	M6x1, Classe A4-80, 6 min - 10 max				
Peso netto	0,5				kg
I/O DIGITALI					
Ingressi digitali	NB	2			
Uscite digitali (relè statici)	NB	4			
		Classe 3: 11...30 VCC / 12,6 mA			
		53 V CC / 37 V CA max. / 400mA massimo			
COMUNICAZIONE					
1RS485	Mezzo duplex, 9 600 ... 115 200				
- Protocolli	Modbus-RTU				
Uscita CANbus / CANopen®	CAN 2,0 A / 10 kbps... 1 Mbps				
- Protocolli	CANOpen, LSS v3.0				
Massimo. frequenza di aggiornamento dei dati (misurazione) sul bus	CAN			RS485	
	800/s			200/s	

Accessori

Cavi di collegamento	2 m / 5 m - M12 5 / 8 poli
Convertitore	RS485/USB

