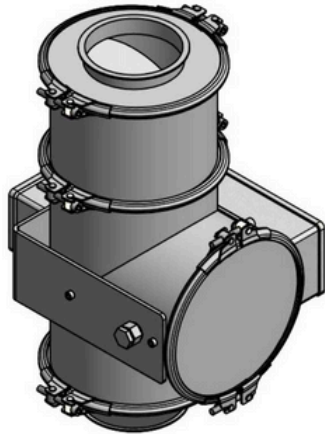




Misuratore di portata - mod. DC3

Pesatura direttamente in linea di prodotti sfusi, installabile in spazi ridotti



Caratteristiche

- Sistema di pesatura e misuratore di portata di elevata precisione
- Dimensioni ridotte per una facile installazione in linea
- Sistema estremamente affidabile, richiede nel tempo una minima manutenzione
- Progettato per pesare cereali, grano, riso, malto, pellet e altri materiali in granuli
- La precisione è indipendente dalla densità e dal peso specifico del prodotto

Applicazioni

Il Misuratore di Portata DC3 trova impiego nelle seguenti applicazioni:

- Pesatura in continuo di materiali sfusi per il controllo e la gestione della movimentazione all'interno dello stabilimento
- Prepesatura di lotti per il carico degli automezzi
- Gestione e controllo dell'immissione e del prelievo di prodotti dagli impianti di stoccaggio-silos-etc.

Il Misuratore di Portata DC3 determina in continuo la qualità di materiali sfusi.

Funzioni

- Il flusso del materiale è rallentato e convogliato all'interno del Misuratore da un condotto opportunamente sagomato ed accoppiato ad una Cella di Carico
- La forza misurata è direttamente proporzionale al flusso del prodotto in transito.

Settori di impiego

Possono essere misurati e quantificati tutti i tipi di materiali sfusi: cereali, grano, legumi, riso, malto, pellet, soia, nonché varie tipologie di crusca.



Costruzione

Il Misuratore di Portata DC3 è costituito da una struttura metallica di contenimento, un rallentatore di flusso, una Cella di Carico ed un Indicatore di Peso digitale. Tutti i dispositivi sono protetti contro le polveri - ATEX Zona 22.

Modelli e portate

Type	Pipe Ø at inlet	Max. capacity approx.	Installation height
DC3.120	120 mm	20 m ³ /h	543 mm
DC3.150	150 mm	40 m ³ /h	543 mm
DC3.200	200 mm	80 m ³ /h	730 mm
DC3.250	250 mm	135 m ³ /h	915 mm
DC3.300	300 mm	200 m ³ /h	1100 mm

La struttura è realizzata in acciaio verniciato a polvere nel colore RAL7032. Ingresso ed uscita sono di sezione circolare, allineati verticalmente sullo stesso asse. È disponibile su richiesta la versione in acciaio Inox AISI304.

Integrazione Meccanica

Il dispositivo deve essere installato in posizione verticale. Ingresso e uscita sono svasati o dotati di flange di accoppiamento. In caso di vibrazioni, i condotti di ingresso ed uscita dovranno essere disaccoppiati con manicotti di gomma. Per ottenere la massima precisione sono da evitare i flussi d'aria attraverso il dispositivo di pesatura dovuti a differenze di pressione.

Precisione

La precisione delle misurazioni è compresa tra +/- 0,5% e 2%*, a seconda della geometria di installazione, delle modalità di ingresso del materiale e dell'omogeneità del prodotto.

Indicatore elettronico di peso mod. FE128

- Disponibile per montaggio a pannello (24 V DC) o a parete (230 V AC)
- Può essere installato separatamente dall'unità di pesatura sulla linea
- Display LCD e tastiera
- Visualizzazione della portata istantanea e del peso totalizzato
- Funzione di preselezione con gestione dei segnali di uscita al raggiungimento del peso target
- Uscita di tipo ad impulsi per ogni kg misurato
- Uscita analogica (0-10 V) o 4-20mA in opzione
- Memorizzazione dei dati- ampiezza periodo 48h- con visualizzazione del grafico
- Calibrazioni specifiche per 10 tipi di prodotto
- Interfacce: RS232/485, Profibus, Profinet, Ethernet, etc....