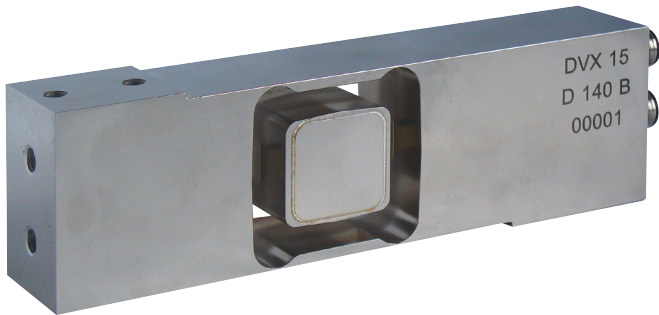
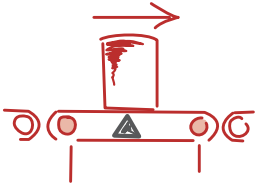


DVX-C

7,5kg...75kg



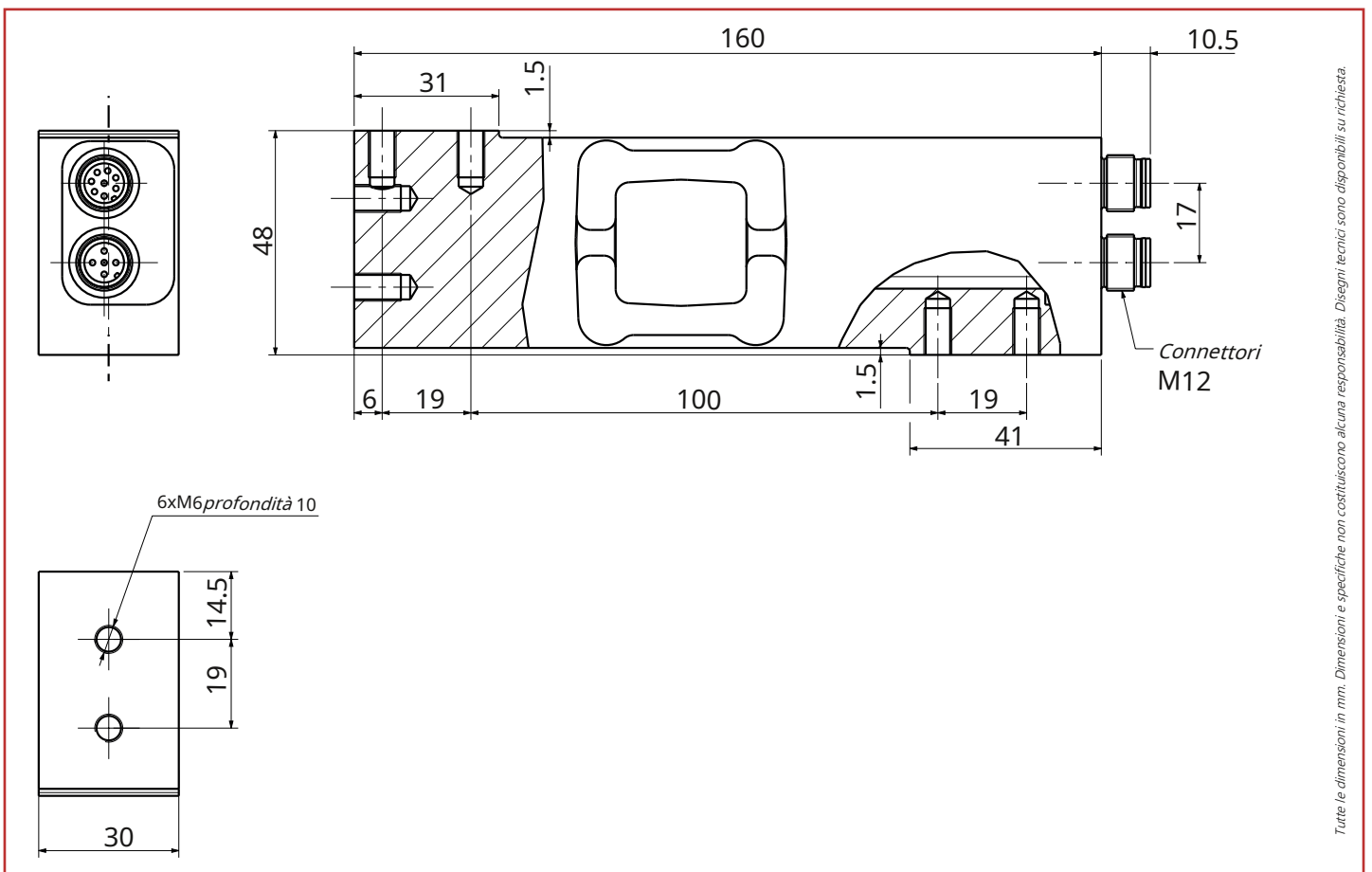
- Cella di carico digitale a punto singolo
- Costruzione in acciaio inossidabile, sigillato IP68/IP69K
- Design robusto per applicazioni dinamiche
- Funzione: selezionatrice ponderale ad alta velocità
- 2 ingressi digitali e 4 uscite
- Versione seriale: porta RS485 Modbus e porta CANOpen
- Versione Ethernet: EtherNet/IP, Profinet, Web server
- Certificazione OIML R76, R51 (versione seriale 15kg...75kg)



EtherNet/IP



CANopen



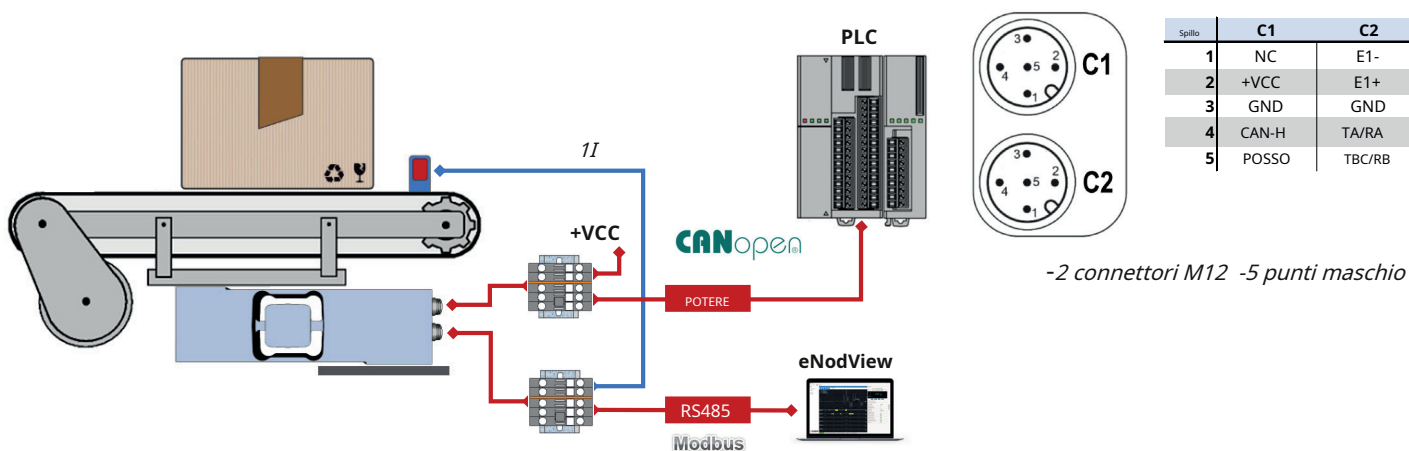
Tutte le dimensioni in mm. Dimensioni e specifiche non costituiscono alcuna responsabilità. Disegni tecnici sono disponibili su richiesta.

Presentazione

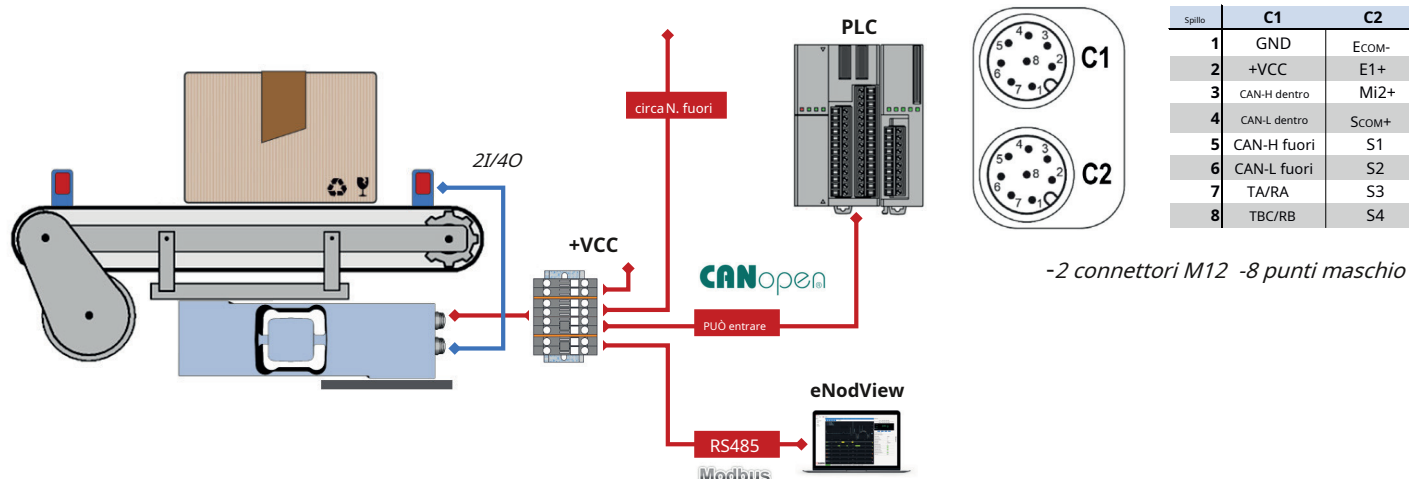
- **Cella di carico digitale ad alte prestazioni**
 - Utilizzo del design ottimizzato per l'uso in selezionatrici ponderali e macchine confezionatrici
 - Realizzata in acciaio inox con protezione IP68/IP69K adatta al lavaggio ad alta pressione
 - Elettronica integrata con convertitore A/D a 24 bit che consente una risoluzione fino a 500.000 punti
 - Filtri digitali dedicati all'eliminazione di vibrazioni e disturbi meccanici
 - Software per il controllo peso dinamico, la classificazione o la trasmissione di misurazioni ad alta velocità
- **Ingressi/uscite integrati per il controllo del processo**
 - 2 ingressi digitali e 4 uscite completamente configurabili (a seconda della versione di cablaggio)
- **Connettività PLC - Versione seriale**
 - 1 collegamento PLC RS485 MODBUS-RTU o CANopen
- **Connettività PLC - versione Ethernet**
 - Connessione PLC EtherNet/IP o PROFINET
 - Server web integrato

Schema delle interfacce, versioni seriali

Cablaggio 11A: CAN, RS485, 1 ingresso digitale

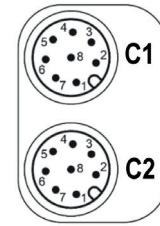
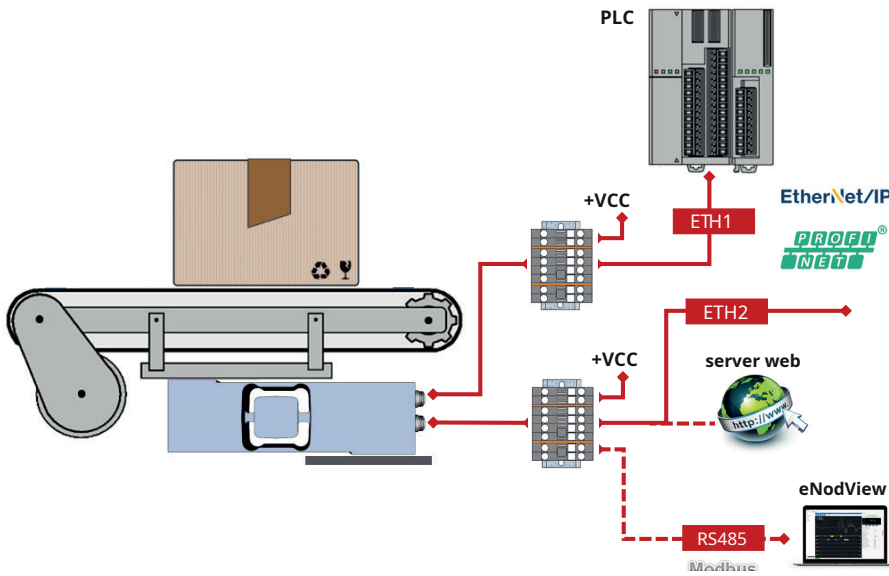


Cablaggio 22A: uscita CAN in Y, RS485, 2I/4O



Schema delle interfacce, versioni Ethernet

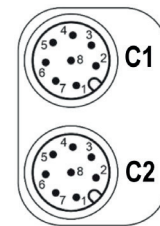
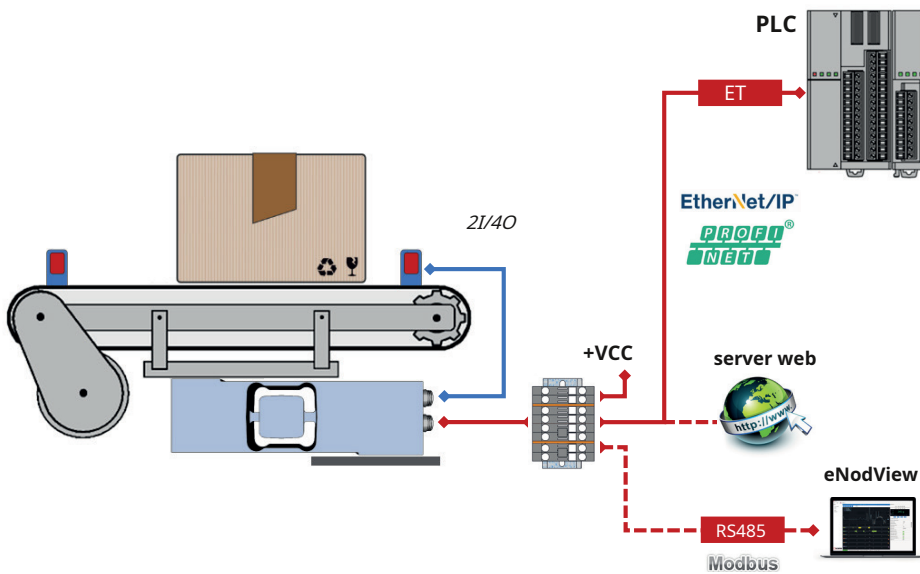
Cablaggio 22B: doppia Ethernet e switch, RS485



Spillo	C1	C2
1	GND	GND
2	+VCC	+VCC
3	TA/RA	TA/RA
4	TBC/RB	TBC/RB
5	RXP2	RXP1
6	RXN2	RXN1
7	TXP2	TXP1
8	TXN2	TXN1

-2 connettori M12 -8 punti maschio

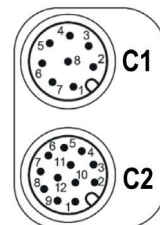
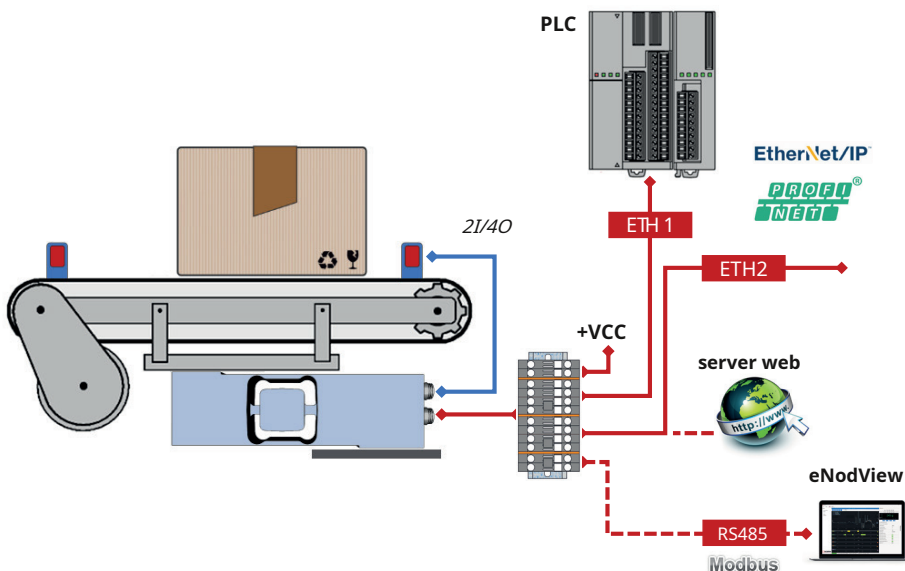
Cablaggio 22C: Single-Ethernet, RS485, 2I/4O



Spillo	C1	C2
1	ECOM-	GND
2	E1+	+VCC
3	Mi2+	TA/RA
4	SCOM+	TBC/RB
5	S1	RXP1
6	S2	RXN1
7	S3	TXP1
8	S4	TXN1

-2 connettori M12 -8 punti maschio

Cablaggio 32B: doppia Ethernet e switch, RS485, 2I/4O



Spillo	C1	C2
1	ECOM-	GND
2	E1+	+VCC
3	Mi2+	TA/RA
4	SCOM+	TBC/RB
5	S1	RXP1
6	S2	RXN1
7	S3	TXP1
8	S4	TXN1
9		RXP2
10		RXN2
11		TXP2
12		TXN2

-1 M12-12 punti maschio, 1 M12 -8 punti maschio

Funzionalità generali

- **Calibrazione**

- Calibrazione di fabbrica: 500.000 punti alla capacità nominale
- Scala di misura
- Identificazione digitale: Marchio, Modello, N° di serie, capacità, unità, dati utente.

- **Elaborazione del segnale**

- Ratio di misurazione ad alta velocità: interno fino a 1600 Hz, trasmissione fino a 800 Hz.
- Filtro passa-basso digitale configurabile
- Filtro Notch digitale configurabile

- **Funzioni**

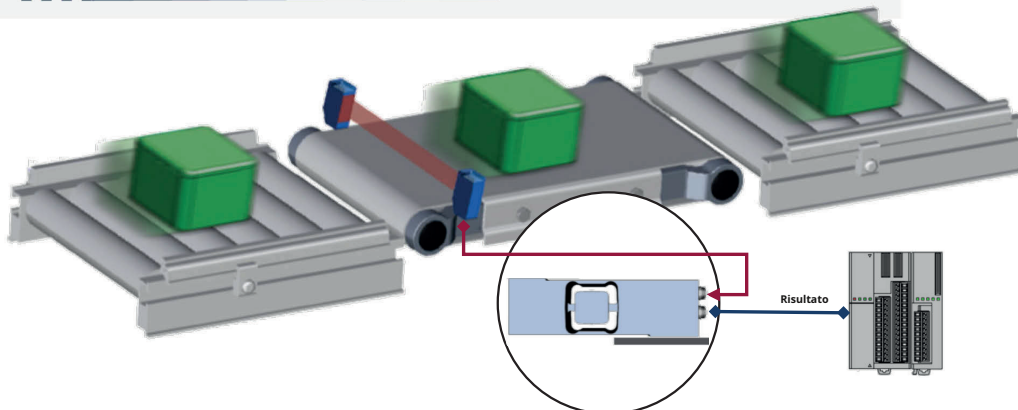
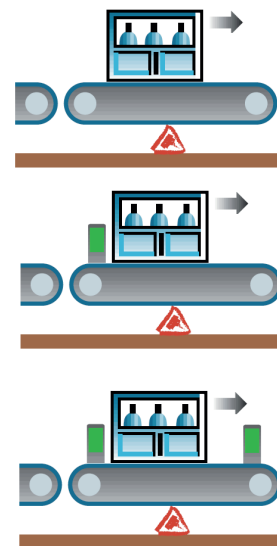
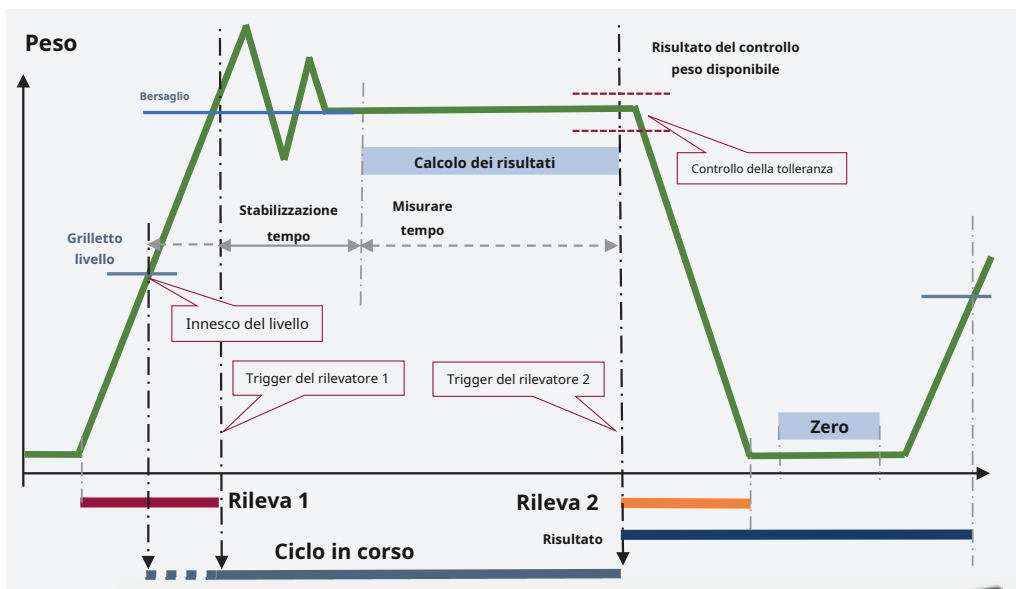
- Zero, tara, tracciamento zero, controllo stabilità

Funzionalità di controllo del peso

- **Controllo del processo di pesatura dinamica:**

- Modalità operativa dedicata alla pesatura dinamica ad alta velocità (smistamento, controllo peso...)
- Calcolo automatico del valore del peso che passa sul ricevitore del carico
- Livello di peso o attivazione esterna con 1 o 2 ingressi digitali
- Funzioni di Zero Dinamico
- Funzioni statistiche

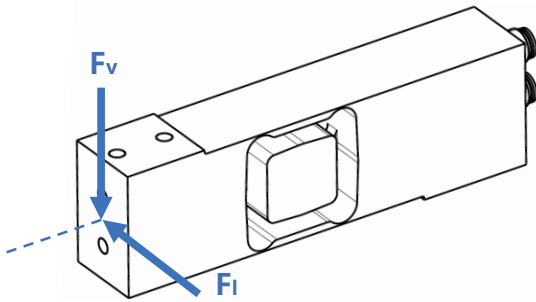
Esempio di pesatura dinamica su trasportatore



H H'U'Ua VjYbHU'Y

; FYgghYFYU' j'Ua VjYbh'd]- XlZZWj'

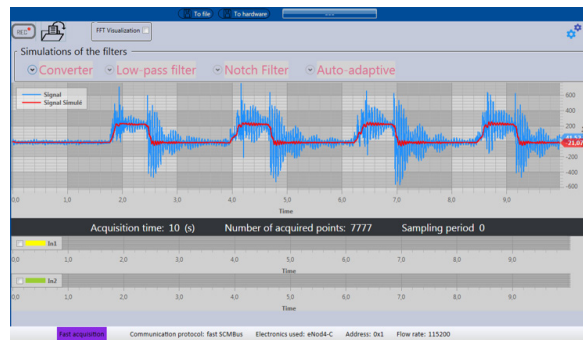
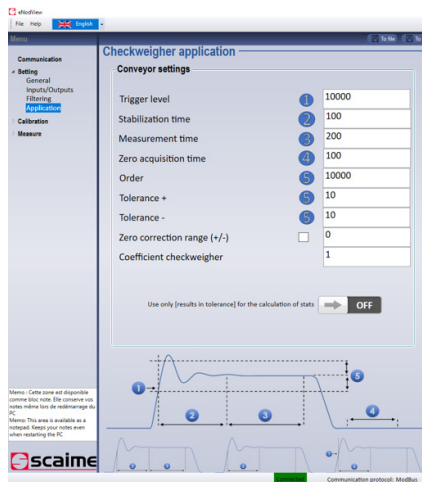
! '7cgfi njcbY Vt'a d'YHua Ybh'Yfa Yh'Wla Ybh'g[] 'UH']b' UWU]c]bcgg]XUV]YZ'j' Y']X]dfchYn]cbY' -D*, # -D* - ?"
 ! 'HYghUrc]b' i a]X]h' zh'Ya dYfUhi fUzi fh'Y j]VfUn]cb]XU'i b' UvcfUrcf]c]bX]dYbXYbhY"
 ! '9Yj UH'fYgghYbnU']gcj fUWUf]W.]UW]kYbHU'Y' U'Y' Zcfm'Y' UHYFU']c' hc'fg]cbU']"



Capacità nominale Cn	7,5 kg	15 chilogrammi	30 chilogrammi	75 chilogrammi
Massimo. carico verticale ammissibile - Fv	200%	400%	350%	300%
Massimo. carico laterale ammissibile - Fi	800%	800%	800%	600%

eNodView PC gratuito

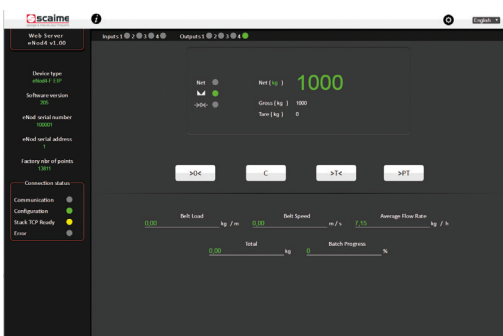
- Impostazione, calibrazione utente e controllo
- Misurazioni, risultati e visualizzazione I/O
- Ottimizzazione dei filtri digitali mediante analisi FFT e simulazione dell'effetto filtro



- Simulazione dell'effetto di filtraggio digitale con il software eNodView

Server Web Ethernet DVX

- Leggere/scrivere parametri di configurazione
- Misurazioni, risultati e visualizzazione I/O
- telecomando DVX
- Aggiornamento cella di carico, salvataggio/ripristino configurazione



Specifiche

METROLOGICO					
Capacità nominale (Cn)	7.5	15	30	75	kg
Errore combinato		±0,019			%Cn
Temp. effetto sullo zero		±0,0011			%Cn/°C
Temp. effetto sulla sensibilità		±0,0016			%Cn/°C
Errore di scorrimento (30 min.)		±0,028			%Cn
Dimensione massima della piattaforma		400 x 400			mm
Versione seriale - n (OIML R76)	NO		3000		D
Versione seriale - e (OIML R76)	NO	1	2	5	G
Intervallo di temperatura nominale		-10...+40			°C
Intervallo di temperatura di servizio		-20...+75			°C
ELETTRICO					
Alimentazione elettrica		10...28 VCC / 0,6 W			
Convertitore A/D		24 bit/4kHz			
Sensibilità nominale a Cn		500 000			punti
Saldo zero		±300			punti
Tasso di conversione interno		6...1 600			Conv./s
GENERALE					
Limite di carico sicuro	200	400	350	300	%Cn
Deflessione a Cn	0,22	0,25	0,2	0,2	
Coppia di serraggio		12			Nm
Livello di protezione		IP68/IP69K			EN60529
Materiale		Acciaio inossidabile			
Corpo della cella di carico connettore		Acciaio inossidabile			
Connesione		M12 maschio - 5 / 8 / 12 punti			
Fissaggio (vite, qualità, penetrazione)		M6x1, Classe A4-80, 6 min - 10 max			
Peso netto		1.5			kg
I/OS DIGITALI					
Ingressi digitali	NB	2			
Uscite digitali (relè statici)		Classe 3: 11...30 VCC / 12,6 mA			
		53 V CC / 37 V CA max. / 400mA massimo.			
COMUNICAZIONE					
1RS485		Mezzo duplex, 9 600 ... 115 200			
- Protocolli		Modbus-RTU			
Massimo. frequenza di aggiornamento dei dati (misurazione) sul bus	POTERE 800/s	RS485 200/s		Ethernet 800/s	
VERSIONE SERIALE CAN					
Uscita CANbus / CANopen®		CAN 2,0 A / 10 kbps... 1 Mbps			
- Protocolli		CANOpen, LSS v3.0			
VERSIONE ETHERNET					
Ethernet doppia o singola porta		100 base-TX			
- Protocolli		EtherNet/IP, PROFINET			
Ethernet/IP		CLASSE 1 ciclica, CLASSE 3 Aciclica, DLR			
PROFINET		Slave PROFINET IO, MRP			

Accessori

Cavi di collegamento	2 m / 5 m - M12 5 / 8 / 12 poli
Convertitore	RS485/USB

