

- Realizzato in acciaio inossidabile, sigillato IP68
- Precisione fino a $\pm 0,05\%$
- Punto di carico sferico
- Ideale per applicazioni di pesatura di serbatoi o silos
- Facile da pulire
- Versione per alta temperatura (HT: $+125^{\circ}\text{C}$) su richiesta
- Uscita connettore opzionale

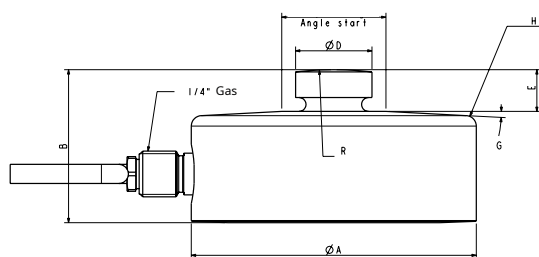


ATEX

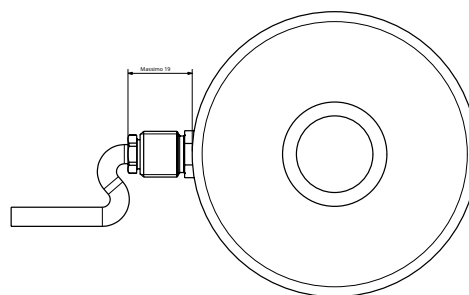


IECEX

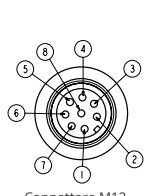
* In opzione, solo per la versione via cavo



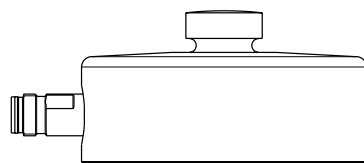
Versione via cavo



Piastra superiore (opzionale)



Connettore M12



Versione del connettore

Capacità nominale (CN)	Dimensione [mm]												Peso
	Ø Un	B	ØD	E	R	F	G	H	Io	Ø L	M	N	
250 kg... 15 t	82	44	22	12	90	30	3°	3	82	23	15	3	1,5 kg
30 t	126	54	35	14	160	55	3°	3	89	36	15	3	4kg
50 t Taglia S	126	54	35	14	160	55	3°	3	89	36	25	3	4kg
50, 100 tonnellate	164	80	60	20	340	/	0°	0	89	62	25	4	10 kg

Tutte le dimensioni in mm. Dimensioni e specifiche non costituiscono alcuna responsabilità. I disegni tecnici sono disponibili su richiesta.

Cablaggio

+ excit.	+ signal	- signal	- alim.
red	green	white	black

Versione del connettore di cablaggio

+ excit.	+ signal	- signal	- excit.	+ sense	- sense
7	1	8	6	3	5



R10X

250 kg...100 tonnellate

Caratteristiche

METROLOGICO					
Capacità nominale (Cn)	0,25	0,5	1, 2,5, 5, 10	15, 30, 50, 100	T
Errore combinato	±0,2	±0,1	±0,05	±0,1	%Cn
Ripetibilità				±0,03	%Cn
Effetto della temperatura sulla sensibilità				±0,005	%Cn/°C
Effetto della temperatura sullo zero				±0,005	%Cn/°C
Errore di creep (30 min.)				±0,03	%Cn
Zero				±2,5	%Cn
ELETTRICO					
Campo nominale della tensione di eccitazione				1 ... 15	E
Potenza nominale a Cn				2 ±0,15%	mV/V
Resistenza di ingresso/uscita				730 ±50 / 700 ±10	Ω
Resistenza di isolamento				> 2 000	MΩ/50V
GENERALE					
Intervallo di temperatura compensato				- 10 ... +50	°C
Intervallo di temperatura di servizio				- 20 ... +60 (altezza: -40 ... +125)*	°C
Limite di carico sicuro				0 ... 10 t : 200 / 15 t ... 100 t : 150	%Cn
Sovraccarico estremo				0 ... 10 t : 400 / 15 t ... 100 t : 300	%Cn
Classe di protezione				IP68	EN 60529
Materiale					
Corpo					Acciaio inossidabile
Pressacavo					Acciaio inossidabile
Guaina del cavo					PVC (HT: Teflon PFA)
Lunghezza del cavo				10	M
Peso netto				Vedi sul fronte	kg

* Altezza : Versione ad alta temperatura

Opzioni

ATEX 2014/34/UE, IECEx
Solo per la versione via cavo

II 1 G/D, Ex ia IIC T6 Ga, Ex ia IIIC T80°C Da, IP6X, -20°C < Ta < +60°C (zona 0/20)
II 1 D, Ex ta IIIC T125°C Da, IP6X, -20°C < Ta < +60°C (zona 20)
II 3 G, Ex nA IIC T6 Gc, -20°C < Ta < +60°C (zona 2)

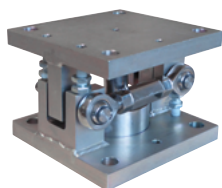
Uscita connettore

M12 - 8 punti

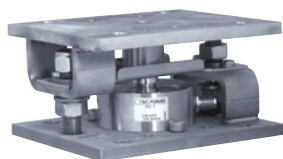
Accessori

Cavi di collegamento

M12 - 8 punti, 2/5 m



Kit di montaggio SILOSAFE-R




Kit di montaggio SILOKIT-R




Kit montaggio piastre


 **scaime**


Distribuita in Esclusiva in Italia da Nonis Balance


 TechnositeAltéa-294,Rue Georges
Charpak,74100JUVIGNY, France

NONIS 
Impianti di pesatura industriali

 P.za Elvo Tempia, 12,
13836 Cossato (BI), Italia

 info@nonisbalance.com

 +39 0159842291

 www.nonisbalance.com